

## 1- SİLVİKÜLTÜR ve DENDROLOJİ

1. Ormanın son hasılasını oluşturan ve kesimlik çağa ulaşmış ağaç, ağaç toplulukları ve maktalı kuru ormanında meşçerelerin devamlılığının sağlanması için kesilerek yerlerine yeni ve genç jenerasyonun getirilmesine ne ad verilir?

a.	Ölü örtü temizliği	b.	Gençleştirme	c.	Boşaltma kesimi	d.	Ayıklama	e.	Sıklık bakımı
----	--------------------	----	--------------	----	-----------------	----	----------	----	---------------

2. Aşağıdakilerden hangisi ülkemizde tabii gençleştirmede kullanılan metotlardan biri değildir?

a.	Etek şeridi	b.	Şerit tıraşlama	c.	Büyük saha tıraşlama	d.	Grup siper	e.	Seyreltme
----	-------------	----	-----------------	----	----------------------	----	------------	----	-----------

3. Üretim fonksiyonlu ormanlarda yürütülecek gençleştirme çalışmalarında tıraşlama metodu uygulanacaksa ağaç türlerinin biyolojik özellikleri ve saha bütünlüğü de dikkate alınarak uygulama alanı en fazla ne kadar olabilir?

a.	10 dekar	b.	25 dekar	c.	10 hektar	d.	25 hektar	e.	100 hektar
----	----------	----	----------	----	-----------	----	-----------	----	------------

4. Hazırlama kesimi yapılmış sarı çam gençleştirme alanlarında en erken kaç yıl sonra tohumlama kesimi yapılabilir?

a.	1 yıl sonra	b.	3-4 yıl sonra	c.	6 yıl sonra	d.	7-8 yıl sonra	e.	10 yıl sonra
----	-------------	----	---------------	----	-------------	----	---------------	----	--------------

5. Tabii gençleştirme çalışmalarının başarısını etkileyen en önemli faktör aşağıdakilerden hangisidir?

a.	Tohum İlaçlaması	b.	Tohumların menşei	c.	Toprak sıcaklığı	d.	Toprak ph sı	e.	Sağlıklı Tohum miktarı
----	------------------	----	-------------------	----	------------------	----	--------------	----	------------------------

6. Aşağıdakilerden hangisi, tohumu aynı yıl olgunlaşan türlerden biri değildir?

a.	Kayın	b.	Meşe	c.	Doğu ladini	d.	Sarıçam	e.	Kazdağı göknarı
----	-------	----	------	----	-------------	----	---------	----	-----------------

7. Aşağıdakilerden hangisi kayın ve ladin ormanlarında yoğun diri örtü oluşturur?

a.	Katrır Tırnağı	b.	Defne	c.	Orman Güllü	d.	Mersin	e.	Girit ladeni
----	----------------	----	-------	----	-------------	----	--------	----	--------------

8. Kızılçam tohumunun çimlenmesi için gerekli sıcaklık aralığı aşağıdakilerden hangisidir?

a.	15-35 °C	b.	(-5)-( +5) °C	c.	(-15)-0 °C	d.	5-15 °C	e.	30-40 °C
----	----------	----	---------------	----	------------	----	---------	----	----------

9. Aşağıdaki türlerden hangisinin kozalağı en uzun sürede olgunlaşır?

a.	Thuja orientalis	b.	Picea orientalis	c.	Pinus nigra	d.	Cupressus sempervirens	e.	Pinus pinea
----	------------------	----	------------------	----	-------------	----	------------------------	----	-------------

10. Aşağıdaki geniş yapraklı türlerden hangisinin meyvesi daha kısa sürede olgunlaşır?

a.	Platanus orientalis	b.	Juglans regia	c.	Ulmus minor	d.	Tilia tomentosa	e.	Carpinus betulus
----	---------------------	----	---------------	----	-------------	----	-----------------	----	------------------

11. Kızılçam ormanlarında ölü örtü tabakasının kalınlığı, yaklaşık ne kadardır?

a.	3-4 cm	b.	5-10 cm	c.	10-15 cm	d.	15-20 cm	e.	20-30 cm
----	--------	----	---------	----	----------	----	----------	----	----------

12. Sedir ağacı ülkemizde yayılışının büyük bir kısmını hangi bölgede yapar?

a.	Amanoslar	b.	Kazdağları	c.	Kaçkarlar	d.	Toroslar	e.	Küre dağları
----	-----------	----	------------	----	-----------	----	----------	----	--------------

13. Odunun teknolojik özellikleri (dayanıklılığı, rengi, kokusu vb) nedeniyle çok eski çağlardan beri tanınan ve kullanılan ağaç türü aşağıdakilerden hangisidir?

a. Selvi	b. Sedir	c. Sarıçam	d. Sekoya	e. Söğüt
----------	----------	------------	-----------	----------

14. Aşağıdakilerden hangisi suni gençleştirme uygulamalarında göz önünde bulundurulacak esaslardan biri değildir?

- Ekosistemin bozulmaması ve ekolojik dengenin devamı, ekonomik ve sosyal yönden muhtemel problemler göz önünde bulundurularak ayrı ayrı bölmelerde olsa bile %11 kapalılığın üzerinde orman ağaç ve ağaççıkları bulunan 25 hektardan fazla blok teşkil edecek sahalarda tıraşlama yapılmaması esastır.
- Ekosistemin devamı için tıraşlama kesimleri sırasında gerekli hassasiyet gösterilerek genetik erozyona sebebiyet verilmemelidir.
- Tabii vejetasyon içerisindeki endemik türler ile ihlamur, kestane, ardıç, yabani kiraz, üvez, porsuk, şimşir, akçağaç, ceviz gibi türler muhafaza edilerek biyolojik çeşitlilik korunmalıdır.
- Dere içi yapraklı vejetasyon gerektiğinde ibrelili türler ile değiştirilmelidir.
- Makineli çalışma imkanı olan sahalarda mutlaka makineli çalışma yoluna gidilmelidir.

15. Suni gençleştirme alanlarının dikime hazır hale getirilmesine ne ad verilir?

a. Arazi hazırlığı	b. Ekim/dikim	c. Aplikasyon	d. Ağaçlandırma	e. Plantasyon
--------------------	---------------	---------------	-----------------	---------------

16. Traktörler ve ekskavatörlere bağlı tarak, çalı doğrayıcı ve özel ekipmanlar kullanılmak suretiyle mevcut diri örtü, kök ve gövdeleriyle birlikte eğim istikametinde yapılan temizleme işine ne ad verilir?

a. Diri örtü temizliği	b. Makineli diri örtü temizliği	c. Seyreltme	d. Tesviye temizliği	e. Makineli toprak işleme
------------------------	---------------------------------	--------------	----------------------	---------------------------

17. Aşağıdakilerden hangisi dikimde dikkat edilecek hususlardan biri değildir?

- Uygun orijinli fidanlar kullanılmalıdır.
- Toprak tavlı olmalı, rutubet en az 30-40 cm derinliğe kadar işlemiş olmalı
- Kurak bölgelerde dikilen fidan çevresi sıkıştırılmamalı köklerin hava alması sağlanmalıdır.
- Fidanlar kök boğazına kadar gömülmelidir.
- Dikim çukuru temiz olmalı ve fidan kök boyundan en az 5 cm fazla olmalıdır.

18. Plantuvar dikimi hakkında aşağıdaki bilgilerden hangisi doğru değildir?

- 1+0 veya 2+0 yaşında çıplak köklü ibrelili fidanlar için uygun bir yöntemdir.
- Sıcak ve kurak bölgelerde tercih edilen bir yöntemdir.
- Kazık köklü türlerde başarıyla uygulanan bir yöntemdir.
- Kaba ve orta tekstürlü topraklarda uygundur.
- Bu dikim işlemi, plantuvarı kullanan bir ve birde dikici olmak üzere iki kişilik bir ekiple yapılır.

19. Suni gençleştirme çalışmalarının başarılı sayılabilmesi için, aşağıda verilen kriterlerden hangisini sağlaması gerekir?

- 2 vejetasyon dönemi geçirmiş ve en az %80 başarı sağlamış olması gerekir.
- 3-4 vejetasyon dönemi geçirmiş ve en az %50 başarı sağlamış olması gerekir.
- 1 vejetasyon dönemi geçirmiş ve en az %50 başarı sağlamış olması gerekir.
- 1 vejetasyon dönemi geçirmiş ve en az %75 başarı sağlamış olması gerekir.
- 2 vejetasyon dönemi geçirmiş fide köklerinin en az 40 cm'ye ulaşmış olması gerekir.

20. Yapraklı koru ormanlarının tahrip edilmesi sonucunda zorunlu olarak uygulanan işletme şekline ne ad verilir?

a. Baltalık ormanlar	b. Bozuk koruluk	c. Bozuk meşcere	d. Gençlik ormanı	e. Makilik
----------------------	------------------	------------------	-------------------	------------

21. Aşağıdaki alanlardan hangisinin gençleştirme alanı olarak değerlendirilmesi uygundur?

- a. Subalpin veya alpin zonda bulunan alanlar
- b. İdare amacı itibarıyla araştırma ormanı, tohum meşçeresi, tabiatı koruma ve av üretme alanı olarak ayrılmış alanlar
- c. Otlak, yayla kenarı, köy ve kasaba gibi yerleşim yerleri bitişiğindeki alanlar
- d. Heyelan alanları ile erozyonun doğacağı sarp, yalçın topoğrafik yapıya sahip alanlar
- e. İnsan baskısından uzak, verimli toprağa sahip, uygun eğimli alanlar

22. Aşağıdaki ağaç türlerinden hangisinin gençleştirme diğerlerine göre daha güçlüdür?

a. Sarıçam	b. Karaçam	c. Ardıç	d. Ladin	e. Kızılcık
------------	------------	----------	----------	-------------

23. Fıstıkçamı (*Pinus pinea*) ormanı kurulması aşağıdaki bölgelerden hangisinde güçlüdür?

a. İzmir	b. Kırşehir	c. Aydın	d. Artvin	e. Muğla
----------	-------------	----------	-----------	----------

24. Fıstıkçamı plantasyonlarında iyi bir gelişmenin olabilmesi için aşağıda verilen bilgilerden hangisi doğrudur?

- a. Mutlak toprak derinliği 100 cm den fazla olmalıdır.
- b. Toprakta kum içeriği az, kil içeriği fazla olmalıdır.
- c. Taban suyunun seviyesi 150 cm den çok olmalıdır.
- d. Dikim aralığı 5 x 5 m. den az olmalıdır.
- e. Plantasyon sahasının karasal iklim etkisinde olmasına dikkat edilmelidir.

25. İstikbal ağaçları ile ilgili olarak aşağıdaki esaslardan hangisi yanlıştır?

- a. İstikbal ağacı idare müddetinin sonuna kadar kalan ağaçtır.
- b. İstikbal ağacı sayısı, ağaç türlerinin biyolojisine göre değişmektedir.
- c. İstikbal ağaçları, aralama kesimlerine karşı olumlu tepki verir.
- d. Tabii dal budaması iyi, ince dallı, düzgün, kaliteli bir gövdeye sahip olan ağaçlardan seçilir.
- e. Aynı yaşlı ormanlarda istikbal ağacı seçilmez.

## 2- ORMAN AMANEJMANI, COĞRAFI BİLGİ SİSTEMLERİ ve UZAKTAN ALGILAMA

1- Optimal kuruluş tablosunda ana meşçerenin yıllık optimal etası nasıl hesaplanır?

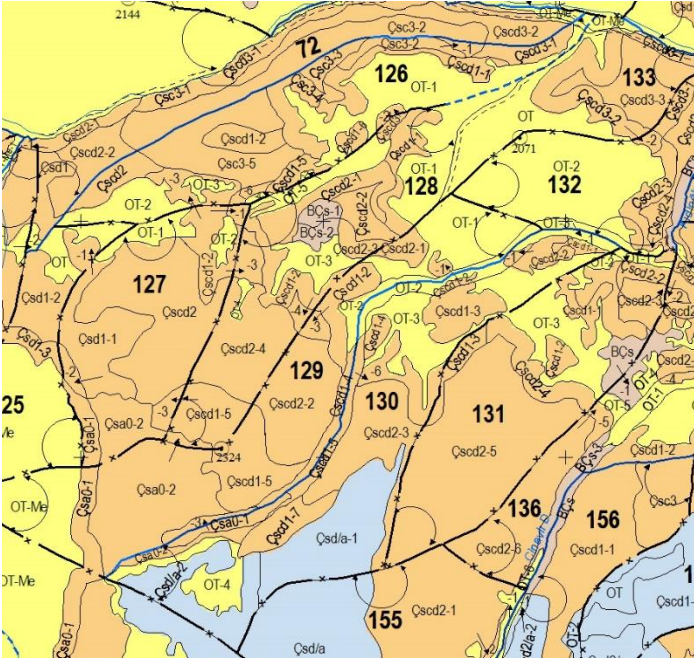
- A) Toplam servetin periyot uzunluğuna bölünmesiyle
- B) Son yaş sınıfındaki periyodik servetin periyot uzunluğuna bölünmesiyle
- C) Son yaş sınıfındaki periyodik servetin idare süresine bölünmesiyle
- D) Direkt hasılat tablosundan alınır
- E) Hesaplanamaz

2- Devamlı orman kavramı ülkemizde ilk kez hangi planlama yaklaşımında uygulanmıştır?

- A) Klasik planlama
- B) Münferit planlama
- C) FRIS (Orman Kaynakları Bilgi Sistemi)
- D) GEF-II projesi
- E) Ekosistem tabanlı fonksiyonel planlama

3- Aşağıdakilerden hangisi orman fonksiyonlarının belirlenmesinde kullanılan kriter ve göstergelerden biri değildir?

- A) Teknik-Bilimsel kriter ve göstergeler
- B) Ormanın mevcut durumu ve fiili kullanımı
- C) Yasal kriter ve göstergeler
- D) Katılımcı kurum ve kuruluşların görüşleri
- E) Uluslararası süreçler sonucunda imzalanan ve kabul gören kriterler



İzleyen 4 soruyu yukarıdaki meşçere haritasına göre cevaplayınız

4- Yukarıda mavi renkle gösterilen alanlar ne anlama gelmektedir?

- A) Göl
- B) Bakım alanları
- C) Gençleştirme alanları
- D) Rehabilitasyon alanı
- E) Statülü korunan alan

5- 130 nolu bölmedeki Çsd/a-1 bölmecik rumuzu ile gösterilen Çsd/a meşcere tipi ne anlama gelmektedir?

- A) Yer yer gençlik olan ancak başarısız gençleştirilmiş sarıçam meşceresi
- B) Gençleştirme başlanmış, alt tabakada gençlik gelmiş ancak hala boşaltılmamış sarıçam meşceresi
- C) Tamamlama gerektiren başarılı sarıçam gençliği
- D) Gençleştirmeye başlanmış, alt tabakada gençlik bulunmayan ve servet boşaltılmamış sarıçam meşceresi
- E) Bozulmaya başlamış ve altında gençlik gelmiş sarıçam meşceresi

6- 128 ve 129 nolu bölmelerin arasındaki sınır aşağıdaki seçeneklerden hangisinde doğru verilmiştir?

- A) Dere
- B) Yol
- C) Sırt
- D) Dere ve Yol
- E) Dere ve Sırt

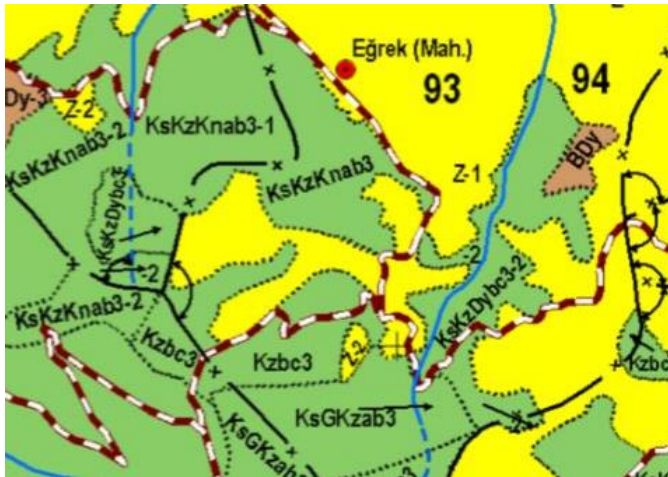
7- Aşağıdaki meşcere tiplerinden hangisi alan döküm tablosunda 130 nolu bölme içinde yer almaz?

- A) Çscd1-7
- B) Çscd2-3
- C) Çsd/a-2
- D) Çscd1-2
- E) Çzcd1-8

8- Aşağıdakilerden hangisi amenajman planlamasında iç taksimat şebekesinin oluşturulmasında bölme sınırı olarak kullanılmaz?

- A) Kuru dere
- B) Tali sırtlar
- C) Göl, bent ve bataklık kenarı
- D) Tali yollar
- E) Sulu dere

İzleyen 3 soruyu aşağıda verilen orman amenajman planı meşcere haritasına göre cevaplandırınız.



9- Yukarıdaki şekilde yer alan ----x----x---- rumuzu ile ifade edilmek istenen nedir?

- A) Orman yolu
- B) Sulu dere
- C) Kuru dere
- D) Sırt
- E) Patika

10- Sarı alanlar bu haritada neyi ifade etmektedir?

- A) Tarım alanı
- B) Mera
- C) Orman toprağı
- D) Çayırılık
- E) İskan alanı

11- Kırmızı beyaz devamlı çizgi ile ifade edilmek istenen nedir?

- A) Stabilize yol
- B) Orman yolu
- C) Sırt
- D) Patika
- E) Kuru dere

12- Yeryüzünün tamamının veya bir bölümünün görünüşünün bir ölçek dahilinde küçültülerek kağıt üzerine aktarılmış hali aşağıdakilerden hangisidir?

- A) Kroki
- B) Taslak
- C) Harita
- D) Eskiz
- E) İndeks

13- 1/250.000 ölçekli harita, kaç adet 1/100.000 ölçekli haritadan oluşmaktadır?

- A) 2
- B) 3
- C) 4
- D) 5
- E) 6

14- Topoğrafik haritalarda yeşil renge boyalı alanlar neyi ifade etmektedir?

- A) Ormanlık alanları
- B) Orman sınırlarını
- C) Bitki örtüsünü
- D) Sulak alanları
- E) Dağları

15- Herhangi bir 1/25.000 ölçekli topoğrafik haritanın toplam alanı ortalama 150 km<sup>2</sup> olursa bu alan kaç ha etmektedir?

- A) 15
- B) 150
- C) 1.500
- D) 15.000
- E) 150.000

16- Arazide kuş uçuşu 6 Km. olarak ölçülen iki nokta arasındaki uzaklık, 1/25.000 ölçekli haritada ne kadar bir uzunluğa karşılık gelmektedir?

- A) 20 cm
- B) 24 cm
- C) 20 cm
- D) 24 mm
- E) Hiçbiri

17- Coğrafi Bilgi Sistemlerinde nokta, çizgi, alan şeklinde x, y koordinat değerleri ile depolanan veri tipine ne denir?

- A) Raster veri
- B) Meta veri
- C) Grafik veri
- D) Vektör veri
- E) Tablo

18- Türkiye 6 derecelik hangi UTM zonuna girmez?

- A) 25
- B) 35
- C) 40
- D) 50
- E) 60

19- Aşağıdakilerden hangisi konumsal bilgi değildir?

- A) Bitki örtüsü
- B) Işık hızı
- C) Yerleşim alanı
- D) Ulaşım hattı
- E) Çeşmeler

20- Aşağıdaki ölçeklerden hangisi daha detaylı bir çalışmayı göstermektedir?

- A) 1:100.000
- B) 1:250.000
- C) 1:25.000
- D) 1:5.000
- E) 1:1.000

21- Orman amenajman planları için altlık olarak üretilen meşcere taslaklarının ölçeği aşağıdakilerden hangisidir?

- A) 1:1.000
- B) 1:5.000
- C) 1:15.000
- D) 1:20.000
- E) 1:25.000

**22- Bir meşçere haritası taslağı üretilirken aşağıdaki detaylardan hangisi kıymetlendirilmez?**

- A) Ziraat sınırları                      B) İskan sınırları                      C) Orman sınırları  
D) Binalar                                      E) Su sınırları

**23- Bir meşçere haritası taslağında kesikli mavi çizgiler neyi sembolize eder?**

- A) Sulu dereler                              B) Kanallar                              C) Pınarlar  
D) Kuru dereler                              E) Göl ve göletler

**24- Fotogrametride stereoskopik görüntü ne anlama gelir?**

- A) Düzlem görüntü                      B) Üç boyutlu görüntü                      C) Resim görüntü  
D) Moleküler görüntü                      E) Oblik görüntü

**25- Sayısal hava fotoğraflarındaki ileri ve yan bindirme oranları aşağıdakilerden hangisidir?**

- A) %60-%30                              B) %40-%20                              C) %20-%10  
D) %80-%40                              E) %30-%15

### 3- ODUN DIŐI ÜRÜN VE HİZMETLER, ORMAN İŐLETMECİLİĐİ VE ORMAN YOLLARI

1. AŐaĐıdakilerden hangisi odun dıŐı orman ürünleri kapsamında deĐerlendirilemez?

a. Yaprak	b. Kabuk	c. SoĐan	d. Tütsü	e. Rizom
-----------	----------	----------	----------	----------

2. AŐaĐıdaki ürünlerden hangisi Orman kanununun 37. maddesi kapsamında programlı olarak üretilecek odun dıŐı ürünlerden biri deĐildir.

a. Yaban mersini	b. ReĐine	c. SıĐla yaĐı	d. Çıra	e. ŐimŐir
------------------	-----------	---------------	---------	-----------

3. Ülkemizin en önemli odun dıŐı ürünlerinden biri olan sıĐla yaĐı hangi aĐaĐ türünden elde edilir?

a. Liquidamber orientalis	b. Olea europaea	c. Sytrax officinalis	d. Ceratonia siliqua	e. Cinnomomum zeylanicum
---------------------------	------------------	-----------------------	----------------------	--------------------------

4. ŐimŐir bitkisinin bilimsel adı nedir?

a. Carpinus betulus	b. Ostrya carpinifolia	c. Buxus sempervirens	d. Taxus sempervirens	e. Ligustrum vulgare
---------------------	------------------------	-----------------------	-----------------------	----------------------

5. Ülkemizin önemli odun dıŐı ürünlerinden olan defne üretimi aŐaĐıdaki illerden hangisinde yoĐun olarak yapılmaktadır?

a. MuŐ	b. Mardin	c. Konya	d. Hatay	e. Çankırı
--------	-----------	----------	----------	------------

6- AŐaĐıdaki masraf türlerinden hangisi orman iŐletmeciliĐi açısından masraf olarak nitelendirilmeyen masraflardandır?

- a) TaŐıma masrafları                      b) Hasat masrafları                      c) Orman bakım masrafları  
d) Risk masrafları                          e) İdare masrafları

7. Üretim planına göre kesilecek aĐaĐlara, aĐacın kök seviyesine en yakın yerine açılacak bir aynaya damga yapılır. Damga, aĐaĐ kesildiĐi zaman dip kütükte kalacak Őekilde uygulanmalıdır. Yuvarlak, çift cerceveli, orman aĐaĐlarının yasal olarak kesilebilmesi için kullanılan damga hangisidir?

- a) Devrik aĐaĐ damgası                      b) Dikili aĐaĐ damgası                      c) Mamül damga  
d) Usulsüz kesim damgası                      d) Harf çekici

8. Orman iĐerisinde kesim yapılırken 1. derecede tehlikeli olan bölĐe, aĐacın kök kısmını merkez alacak Őekilde, ne kadarlık bir alanı kapsar?

- a) Bir aĐaĐ boyu yarıçapa sahip alan                      b) 25 m<sup>2</sup> lik alan                      c) 100 m<sup>2</sup> lik alan  
d) Üç aĐaĐ boyu yarıçapa sahip alan                      e) İki aĐaĐ boyu yarıçapa sahip alan

9. Kesim iŐlerinde devirme oyuĐunun açılması ilk aŐamayı oluşturur. AŐaĐıdakilerden hangisinde devirme oyuĐu açılması ve devirme keŐi ile ilgili olarak yanlıŐtır?

- a) Devirme oyuĐu, devirme yönüne dik olarak açılır.  
b) Devirme oyuĐu, mümkün olduĐu kadar aĐacın topraĐa yakın bir yerinde açılır.  
c) Devirme oyuĐu, keŐi yerindeki çapın yarısı kadar derinlikte açılır.  
d) Devirme keŐi, devirme oyuĐu tabanından 3-5 cm yukarıdan yapılır.  
e) Devirme keŐi, devirme oyuĐu ile birleŐtirilmez.

10. Ülkemizde orman yolları planlama çalıŐmaları, Orman Genel MüdürlüĐü, İnŐaat ve İkmal Dairesi BaşkanlıĐı tarafından yayımlanan 292 sayılı tebliĐ'e göre yürütölmektedir. Bu tebliĐ hükümlerine göre, orman yollarının kapladığı alanlar, planlandıkları orman alanlarının % .....'ini geçemez. BoŐ bırakılan Yere aŐaĐıdakilerden hangisi gelmelidir?

- a) % 1                                      b) % 2                                      c) % 5                                      d) % 10                                      e) % 20



11. Orman yolları; ormanların işletmeye açılmasına hizmet eden, lastik tekerlekli araçların bütün yıl nakliyat yapmasına yönelik, orman içi ile orman dışı bağlantıyı sağlayan genellikle tek şeritli toprak yollar olarak tanımlanabilir.

Buna göre aşağıda verilen özelliklerin hangisi, orman yolları ile karayolları özelliklerinin karşılaştırılması ile ilgili olarak yanlış verilmiştir?

- a) Ekonomik yönden bakıldığında orman yolları daha düşük maliyetlidir.
- b) Orman yolları pahalı sanat yapılarından kaçınılan yollardır.
- c) Karayolları miktarı orman yollarına göre daha azdır.
- d) Orman yolları daha yüksek hız ve konfor için tasarlanırlar.
- e) Orman yolları orman köylerine de hizmet eder.

12. Aşağıdakilerden hangisi devirme yönünün belirlenmesinde dikkate alınması gereken hususlardan birisi değildir?

- a) Ağacın yetiştirme şekli
- b) Diğer ağaçlara takılma durumu
- c) Kar yükü
- d) Rüzgar durumu
- e) Ağacın dip çapı

13. Orman ürünlerinin bölmeden çıkarılmasında ülkemizde ve dünya da çeşitli yöntemler uygulanmaktadır. Bunun nedeni, bölmeden çıkarma işleminin yerel koşullar altında birçok etkene bağlı olmasıdır. Aşağıdakilerden hangisi, yöntem seçiminde dikkate alınması gereken hususlardan değildir?

- a) Yamaç eğimi
- b) Taşıma mesafesi
- c) Taşıma maliyeti
- d) Taşımanın yönü (aşağıdan yukarıya doğru veya yukarıdan aşağı yöne doğru)
- e) Hiçbiri

14. Üretilen tomrukların, hangi memurun gözetimi altında gerçekleştirildiğini gösteren damga hangisidir?

- a) Mamül çekici
- b) Devrik ağaç damgası
- c) Usulsüz kesim damgası
- d) Dikili ağaç damgası
- e) Harf çekici

15. Aşağıdakilerden hangisi kesim işçisinin koruyucu ekipmanlarından değildir?

- a) Bere
- b) Çelik takviyeli bot
- c) Kulaklıklılı kask
- d) Kesilmeye dirençli elyaf tulum
- e) Eldiven

16. Ülkemizde en çok kullanılan odun hammaddesi üretimi yöntemi hangisidir?

- a) Bütün ağaç metodu
- b) Tomruk metodu
- c) Bütün gövde metodu
- d) Yarım ağaç metodu
- e) Tam ağaç metodu

17. Orman yollarının kullanılabilirlik ve yapım maliyetleri açısından aşağıdaki karşılaştırmalardan hangisi doğrudur?

- a) Sırt yolu > Yamaç yolu > Vadi yolu
- b) Yamaç yolu > Sırt yolu > Vadi yolu
- c) Vadi yolu > Yamaç yolu > Sırt yolu
- d) Vadi yolu > Sırt yolu > Yamaç yolu
- e) Yamaç yolu > Vadi yolu > Sırt yolu

18. Aşağıdakilerden hangisi seçme işletmelerinde yüksek yol yoğunluğu gerektiren bir faktör değildir?

- a) Ormanın her yerinde ağaç kesiminin yapılması
- b) Sürütme giderlerinin yüksek olması
- c) Ağaç çaplarının yüksek olması
- d) Makineli çalışmanın çok yüksek maliyet oluşturması
- e) Sürütme zararlarının fazla olması

19. B tipi tali orman yollarında platform genişliği kaç metredir?

- a) 3
- b) 4
- c) 5
- d) 6
- e) 7

20. Orman yol ağı planları hangi büyüklükteki alanlar için hazırlanır?

- a) Meşcere
- b) İşletme Şefliği
- c) Bölme
- d) Su ayırım çizgilerinin oluşturduğu kapalı havzalar
- e) İşletme Müdürlüğü

**21. Ana orman yollarında azami eğim (%) ne kadardır?**

- a) 12                      b) 14                      c) 15                      d) 16                      e) 18

**22. Hangisi orman yollarının planlanması sırasında etkili olan ana faktörlerden değildir ?**

- a) Bölgede yapılan ormancılık çalışmaları (gençleştirme, ağaçlandırma, planlama vb.)  
b) Ormancılık çalışmalarında kullanılan teknolojilerde meydana gelen değişiklikler (orman hava hatları ile bölmeden çıkarma, makineli ağaçlandırma çalışmaları vb.)  
c) İşletmeye açılan ormanların meşcere hacimleri, ağaç türleri, ve konumsal durumları  
d) Ormanların işletmeye açılması için planlanan orman yollarının yapım ve bakım maliyetleri  
e) Tarımsal çalışmalarda kullanılan teknolojiler gibi ormancılık dışı teknolojik imkanlar

**23. Aşağıdakilerden hangisi vadi yolları ile ilgili olarak yanlıştır ?**

- a) Genellikle yamacın her iki tarafına yapılırlar  
b) Yolların taşıma kapasiteleri ve yapım giderleri oldukça yüksektir  
c) Akarsuların olumsuz etkilerinden korunmaları gerekir  
d) Yamacın her iki tarafını da işletmeye açarlar  
e) Yıllık taşınan ürün miktarı diğerlerine göre yüksektir

**24. Aşağıdakilerden hangisi sırt yolları ile ilgili olarak yanlıştır?**

- a) Sırt yolları, sırt ve sırtlara yakın yerlerde planlanırlar  
b) Özellikle dağlık alanlardaki yerleşim birimlerinin birbirine bağlanması amacıyla planlanırlar  
c) Su ayırım çizgilerine yakın olmaları nedeniyle sağlam ve kurudurlar  
d) Yapımları kolaydır ve sanat yapıları gerektirmezler  
e) Orman yol ağları içerisinde ormanları işletmeye açma yönünden büyük önem taşırlar

**25. Transport Tesislerinin diğer tesislerle bağlantıları ve planlama sırası nasıl olmalıdır?**

- a) Sürütme Yolları, Ana Orman Yolları, Tali Orman Yolları, Kara Yolu  
b) Kara Yolu, Tali Orman Yolu, Ana Orman Yolu, Sürütme Yolu  
c) Kara Yolu, Ana Orman Yolu, Tali Orman Yolu, Traktör Yolları  
d) Ana Orman Yolları, Kara Yolu, Tali Orman Yolu, Sürütme Yolu  
e) Sürütme Yolları, Tali Orman Yolları, Ana Orman Yolu, Kara Yolu

#### 4- AĞAÇLANDIRMA, FİDAN VE TOHUM ÜRETİMİ, TOPRAK VE ORMAN EKOLOJİSİ

1. Ağalandırma yapılmasına karar verilmiş bir alanda bulunan bitki tür ve topluluklarına uygulanacak işlemler bakımından aşağıda sıralanan bilgilerden doğru olanlar hangi seçenekte tam olarak yer almaktadır?

- 1- Ağalandırma alanlarında miktar olarak az olsalar bile Kavak, Huş, Kayın gibi türler alanda bırakılmamalıdır.
- 2- Sık gelişmiş Ladin, Gökmar ve Sedir gençlik küme ve gruplarının ağalandırma alanlarında bırakılmaları gerekir.
- 3- Toprağı islah eden ve verim gücünü arttıran Kayın, Gürgen gibi ağa türleri de sahada bırakılır.
- 4- amlarda ancak 35-40 m genişlik veya aptaki gruplar halinde bulunan ve kesim veya taşıma işlerinden zarar görmemiş gençliklerin alanda bırakılması uygundur.

- a) 1, 2, 4      b) 2, 3, 4      c) 1, 3, 4      d) 3, 4      e) 1, 4

2. Aşağıdaki seçeneklerde yer alan türlerden hangisi kumul ağalandırılmasında kullanılmaz?

- a) Kızılçam      b) Kıbrıs akasyası      c) Fıstıkamı      d) Sahil amı      e) Kokarağaç

3. Aşağıdaki dikim yöntemleri ile ilgili olarak verilen bilgilerden hangisi yanlıştır?

- a) Adi ukur dikimi yalnızca ıplak köklü fidanlar için kullanılan bir dikim yöntemidir
- b) ukurda derin dikim *am, Meşe, Ceviz, Kestane, Akasya gibi* türlerde uygulanabilir
- c) ukurda tepe dikimi Ladin fidanlarının dikimi için uygundur
- d) ukurda ukurlu tepe dikimi, sığ ve derin kök geliştiren türlerin dikiminde uygulanan bir yöntemdir.
- e) Adi tepe dikimi; ıslak yetiştirme ortamlarında kullanılır

4. Tohum meşcerelerinden zengin tohum yılında kozalak ve tohum hasadının yapılmasının en temel sebebi aşağıdaki seçeneklerin hangisinde verilmiştir?

- a) Tohum saklama sürelerinin daha uzun olmasını sağlaması
- b) Tohum ve kozalakların daha kolay olgunlaşabilmesi
- c) Endosperm ve kotiledonlarda rezerv depo maddelerin daha fazla olması
- d) Genetik yapının daha homojen bir şekilde temsil edilebilmesi
- e) Daha kolay hasat edilebilmesi

5. Teras ağalandırmalarında yapılacak olan teras şeklinin seçiminde aşağıda sıralanan kıstasların hangileri esas alınarak karar verilir?

- 1- Arazinin eğimi, 2- Bölgenin yağış durumu, 3- Toprak niteliği, 4- Ağa türü, 5- Dikim yöntemi

- a) 1, 2, 4, 5      b) 1, 2, 3, 5      c) 1, 2, 3, 4      d) 2, 3, 4      e) 1, 2, 3

6. Dikim yöntemlerinin verildiği aşağıdaki sıralamada yer alan bu tekniklerin hangileri ıplak köklü fidanların dikiminde kullanılmaktadır?

- 1- Adi ukur dikimi, 2- Ayak plantuvar dikimi, 3- ukurda kenar dikimi, 4- El Plantuvar dikimi, 5- Adi apa dikimi,

- a) 1, 2, 3, 5      b) 2, 3, 5      c) 2, 3, 4      d) 1, 2, 3, 4, 5      e) 1, 2, 4, 5

7. Aşağıdakilerden hangisi ekim yoluyla ağalandırmalarda ekilecek tohum miktarını belirleyen etkenlerden birisi değildir?

- a) Kemirici ve diğer zararlılar      b) Tohumun imlenme yeteneği      c) Ekim yöntemi  
d) Türün orijini      e) Diri örtünün yoğunluğu

8. Aşağıdakilerden hangisi kısmi ekim yöntemlerinden değildir?

- a) Karpelli sedir ekimi      b) Şerit ekimi      c) izgi ekimi      d) Ocak ekimi      e) Nokta ekimi

9. Aaçlandırma sahalarının etüdünde Kurak ve fakir yetiŒme yerleri ile Gölgeli ve rutubetli toprak koŒullarının olduđunu belirten gösterge bitkiler ikilisi aŒađıdaki seeneklerin hangisinde dođru olarak eŒleŒtirilmiŒtir?

- a) Ayı üzümü-ilek      b) Eđreli-Yosun      c) Funda -Yosun      d) ayır-Eđreli      e) ilek-Yosun

10. AŒađıda sıralanan iŒlemlerin hangilerinin yapılacak iŒler haritasına iŒlenmesi gerekir?

- 1- Bölme ve bölmeciklerin sınırları,      2- Ekim ve dikim alanları,      3- TaŒlılık durumu  
4- Diri örtü temizliđi alanları,      5- Yollar ve bakım patikaları,      6- Alan birim maliyeti,

- a) 1, 3, 4, 6      b) 3, 4, 5      c) 3, 4, 5, 6      d) 1, 2, 4, 5      e) 1, 3, 4, 5, 6

11. AŒađıdaki seeneklerden hangisi ekim yoluyla aaçlandırma alıŒmalarında tohumların ekimden önce göreceđi iŒlemlerden birisi deđildir?

- a) Benzolle karıŒtırma      b) Kum karıŒımıyla ekim      c) Suda ŒiŒirme      d) Agricolle iŒlem      e) Katlama

12. AŒađıda sıralanan diri örtü gruplarının bulunduđu alanların hangisinde toprak iŒlemesi öncesinde diri örtü temizliđi gerekmektedir?

- 1- ayır örtüsü,      2- Yođun fundalık,      3- Boylu maki örtüsü,      4- Bozuk baltalık,  
5- Maki örtüsü,      6- ok seyrek fundalık

- a) 2, 5, 6      b) 1, 2, 3, 4, 5, 6      c) 2, 3, 5, 6      d) 2, 3, 4, 5      e) 1, 2, 4, 5

13. Tohumları saklama süreleri bakımından sınıflandırdığımızda yaŒama yeteneđini en abuk kaybeden üçlü hangi seenekte dođru olarak sıralanmıŒtır?

- a) Karaaaç-Söđüt-Kavak      b) am-Ladin-Sofora      c) Kavak-Karaam-Ladin  
d) Akasya-Akaaaç-Ladin      e) Kavak-Sarıam-Sedir

14. AŒađıda verilen aŒı yöntemlerinden hangisinde althkla aŒı kaleminin aynı kalınlıkta olması gerekli ve dođru bir uygulama olarak kabul edilir?

- a) Kabuk aŒısı      b) Göz aŒısı      c) Semer aŒısı      d) Kalem aŒısı      e) YanaŒtırma aŒı

15. AŒađıdakilerden hangisi fidan kalite kriterleri bakımından kaliteli bir fidanda olması gereken özelliklerden birisi deđildir?

- a) Tomurcukları dolgun      b) Boy-ap oranı      c) Vegetatif yolla üretilmesi  
d) Belirli bir dalsız gövde yüksekliđi      e) Tepe sürgünü iyi olgunlaŒmıŒ

16. Mikorizza ile ilgili olarak aŒađıdakilerden hangisi ya da hangileri dođrudur?

- 1- Devrilme hastalıđına (damping off) neden olan mantarlardır.  
2- Bitkilerin kökünde bulunurlar ve bitki ile ortak (Simbiyoz) olarak yaŒarlar.  
3- Mikorizalı fidanlar dona ve kuraklıđa maruz kalırlar.  
4- Mikorizalı fidanlar ortak yaŒadıkları bitkiye azot temin ederler

- a) 1, 3      b) 1, 3, 4      c) 1, 4      d) 1, 2, 3, 4      e) 2, 4

17. AŒađıdakilerden hangisi yarı iŒık ađacıdır?

- a) Quercus sessiliflora      b) Populus nigra      c) Fraxinus      d) Taxus      e) Salix

18. Sıcaklıđa bađlı olarak, bitkilerin normal geliŒimini sađlayan sıcaklıđın bulunduđu devreye ".....devresi/periyodu" denmektedir?

- a) Isı      b) Vejetasyon      c) Sıcaklık      d) Vejetatif      e) Uyuma

19. Hangi bakı daha fazla yađıŒ alır?

- a) Güney      b) Kuzey      c) AŒađı bakılar      d) Bütün bakılar eŒit yađıŒ alırlar      e) Batı

**20. Katı cisimlerin yüzeyinden, topraktan, durgun ve akarsu yüzeylerinden sıcaklık etkisi ile suyun buharlaşarak atmosfere dönmesine ne ad verilir?**

- a) Evapotranspirasyon      b) İnfiltrasyon      c) Evaporasyon      d) Transpirasyon      e) Perkolasyon

**21. Aşağıdakilerden hangisi fidanlık yeri seçiminde tercih edilmesi gereken faktörlerden biri değildir?**

- a) Su kaynağına yakın olması,  
b) Fidanın kullanım yerine yakın olması,  
c) İşçi temini kolay olan yerleşim merkezlerine yakın olması,  
d) İklimin çok rutubetli veya kurak olması,  
e) Arazinin makineli çalışmaya elverişli olması.

**22. Doğu Karadeniz Bölgesinde yayılan ve Ordu-Melet ırmağını geçmeyen ağaç türümüz hangisidir?**

- a) Kayın      b) Ladin      c) Karaçam      d) Sarıçam      e) Kavak

**23. Doğal yayılış alanları içerisinde Doğu Karadeniz Bölgesi olmayan ağaç türümüz hangisidir?**

- a) Sarıçam      b) Göknar      c) Karaçam      d) Kayın      e) Meşe

**24. Aşağıdakilerden hangisi vejetatif fidan üretim metodu değildir?**

- a) Tohumla üretim      b) Aşı ile üretim      c) Daldırma ile üretim  
d) Kök sürgünü ile üretim      e) Çelikle üretim

**25. Kurak mntıka ağaçlandırmaları için aşağıdaki ifadelerden hangisi doğru değildir?**

- a) Tüplü fidan kullanılmalıdır  
b) Tam alan derin toprak işleme yapılmalıdır  
c) Kazık köklü, kserofit türler kullanılmalıdır  
d) Derin dikim yapılmalıdır  
e) Geniş yapraklı, sığ köklü türler kullanılmalıdır

## 5- ORMAN KORUMA, KARANTİNA, KORUNAN ALANLAR VE YABAN HAYATI

1-Daha önceden açılmış veya açık durumda bulunan ormanlık alanlarda herhangi bir yasal izne konu olmaksızın geçici veya kalıcı bina ve tesis yapılması durumunda hangi suçtan, suç zaptı tanzim edilir?

- a) İşgal ve faydalanma
- b) Açma ve yerleşme
- c) İşgal ve yerleşme
- d) Açma, işgal ve yerleşme
- e) Bina ve tesis yapma

2-Damgaların muhafazasından kim sorumludur?

- a) Orman muhafaza memuru
- b) Ambar memuru
- c) Kâtip-Mutemet
- d) Orman İşletme Müdürü
- e) Orman İşletme Şefi

3-Orman Kanununa aykırı bir eylem söz konusu olduğunda öncelikle kime haber verilir?

- a) Orman muhafaza memuruna
- b) Orman işletme şefine
- c) Orman işletme müdürüne
- d) Görevli ve yetkili Cumhuriyet savcılığına
- e) Orman bölge müdürlüğüne

4-Orman örtüsünün kaldırılması suretiyle işlenen orman suçunun adı nedir?

- a) Açma suçu
- b) İşgal ve faydalanma suçu
- c) Otlatma suçu
- d) İşgal ve açma suçu
- e) Faydalanma ve örtüye zarar verme suçu

5-Aşağıdakilerden hangisi damga çeşitlerinden değildir?

- a) Dikili ağaç damgası
- b) Devrik ağaç damgası
- c) Usulsüz ve nizamsız kesimlere ve ürünlerine ait damga
- d) Mamul damga
- e) Zati ihtiyaç damgası

6-Anayasamıza göre ormancılıkla ilgili hangi hüküm yanlıştır?

- a) Bütün ormanların gözetimi Devlete aittir
- b) Devlet ormanlarının mülkiyeti devrolunamaz
- c) Devlet ormanları zamanaşımı ile mülk edinilemez ve kamu yararı dışında irtifak hakkına konu olamaz
- d) Devlet ormanları kanuna göre, Devletçe yönetilir ve işletilir
- e) Orman suçları için genel ve özel af çıkarılabilir

7-Ormanları koruma hizmetlerini yerine getirmek için Orman İşletme Şeflikleri bünyesinde kurulan ekiplerin genel adı nedir?

- a) Akut
- b) Orkut
- c) İtfaiye
- d) Koruma ekipleri
- e) Jandarma

8-Yangın türleri arasında kontrol altına alınması en zor olan yangın çeşidi hangisidir?

- a) Toprak yangını
- b) Humus yangını
- c) Örtü yangını
- d) Tepe yangını
- e) Gövde yangını

9- Aşağıdakilerden hangisi tür koruma çalışmaları arasında yer almaz?

- a) İn-situ  
d) Tel çevirme
- b) Faydalanma  
e) Doku kültürü ile üretme
- c) Ex-situ

10- Doğal yayılışı ve dağılımı itibariyle belli bir bölgeye ait bitki ve hayvan türüne ne ad verilir?

- a) Endemik Tür  
d) Nadir Tür
- b) Relikt Tür  
e) Gösterge Tür
- c) Hassas Tür

11- Tür çeşitliliği nedir?

- a) Bir ekosistemdeki ya da belli bir alandaki türlerin sayısıdır  
b) Aynı türden bireylerin kalıtsal yapısındaki zenginliktir.  
c) Birim zaman aralığı içinde meydana getirilen yavru sayısıdır.  
d) Bitki ve hayvanların iklime bağlı olarak mevsimsel görünümüdür.  
e) Farklı türlerin birbirleri ve çevreleri ile olan etkileşimidir.

12- Aşağıdakilerden hangisi 4915 sayılı Kara Avcılığı Kanununa göre yaban hayvanı tanımına girmez?

- a) Memeliler  
d) Kuşlar
- b) Suda yaşayan memeliler  
e) Hiçbiri
- c) Sürüngenler

13- Bir canlı türünün yaşadığı yere verilen isim aşağıdakilerden hangisidir?

- a) Popülasyon  
d) Biyom
- b) Habitat  
e) Simbiyoz
- c) Kommensalizm

14- Sulak alanların ve kaynaklarının korunması ve akılcıca kullanılması için ulusal eylem ve uluslararası işbirliğinin çerçevesini sağlayan anlaşma aşağıdakilerden hangisidir?

- a) Bern Sözleşmesi  
b) Bonn Sözleşmesi  
c) Avrupa Peyzaj Sözleşmesi  
d) Biyolojik Çeşitlilik Sözleşmesi  
e) Ramsar Sözleşmesi

15- Aşağıdaki bitkilerden hangisi parazit olup ağaçların gelişmesi açısından zarar verir?

a. Canvarotu	b. Küsküt	c. Ökseotu	d. Demirbükten otu	e. Tekesakalı
--------------	-----------	------------	--------------------	---------------

16- Pestisitler aşağıdakilerden hangisi ile yayılmaz?

a. Hava ile	b. Su ile	c. Hayvanlar ile	d. Yiyecekler aracılığı ile	e. Toprak ile
-------------	-----------	------------------	-----------------------------	---------------

17- Çam kese böceği hakkında verilen bilgilerden hangisi doğru değildir?

- I. Bir kelebek zararlısıdır.  
II. Ağaçları kısa sürede kurutan primer etkili bir zararlıdır.  
III. Çam kese böceği bir kez gömlek değiştirir ve ağaç kabuğu altında krizalit döneme geçer.

a. I	b. II	c. III	d. II-III	e. I-II-III
------	-------	--------	-----------	-------------

18- Aşağıdakilerden hangisi orman yangınları ile mücadelede koruyucu tedbirlerden değildir?

- a) Yangın tehlikesinin azaltılması  
d) Ağaçlandırma ve silvikültür tedbirleri
- b) Biyolojik mücadele  
e) Orman yangınlarının gözetlenmesi
- c) Haberleşme

**19- *Calosoma sycophanta* aşağıdaki böceklerden hangisinin yırtıcısıdır?**

- a) Danaburnu                      b) Eşekarısı                      c) Kabuk böcekleri  
d) Akdeniz çam kabuk böceği    e) Çamkese böceği

**20- Aşağıdakilerden hangisi ormanlarda meydana gelen biyotik kökenli bir zarardır?**

- a) Ağaçlarda meydana gelen kar kırmaması.  
b) Vejetasyon mevsimi başladıktan sonra meydana gelen bir geç don.  
c) Ladin ormanında kabuk böceği salgınının meydana gelmesi.  
d) Toprağın fazla ısınmasından meydana gelen akut su noksanlığı.  
e) Hortum sonucunda ağaçların köklerinden sökülmesi.

**21- Zarar tiplerine göre böcekler sınıflandırıldığında bitkilerin hayatını tehdit eden ve sağlıklarına zarar veren böceklere ne ad verilir?**

- a) Pirimer zararlı                      b) Kültür zararlısı                      c) Sekonder zararlı  
d) Teknik zararlı                      e) Fizyolojik zararlı

**22- Ladin ağacına aşağıdaki böceklerden hangisi zarar vermektedir?**

- a) Çamkese böceği ( *Thaumetopea pityocampa* )                      b) Büyük Göknar kabuk böceği ( *Pityocteines curvidens* )  
c) Yaprak arısı ( *Diprion pini* )                      d) Dev soymuk böceği ( *Dendroctonus micans* )  
e) Büyük orman bahçivani ( *Blastophagus piniperda* )

**23- Çam kese böceğinin yumurta ve tırtıl keselerinin toplanması suretiyle yapılan mücadelenin adı nedir?**

- a) Kimyasal                      b) Mekanik                      c) Biyoteknik                      d) Biyokimyasal                      e) Entegre

**24- Kimyasal mücadele de kullanılan ilaçlarda en fazla neye dikkat edilir.**

- a) Kullanım kılavuzu ve güvenlik tedbirlerine  
b) Ambalajının rengine  
c) İlacın sıvı veya katılık durumuna  
d) İlaç firmasının adı ve adresine  
e) İlaç firmasının distribütörüne

**25- Zararlı organizmalarla mücadelede başarıya ulaşmada en önemli etken aşağıdakilerden hangisidir.**

- a) İlaçlama yapılması  
b) Zararlının tespiti  
c) Zarar yapan organizmanın biyolojisi ve uygun mücadele yönteminin seçilerek zamanında mücadele yapılması  
d) Zarar görülen yerin kesilerek imhası  
e) Zararlı organizmanın biyolojisinin bilinmesi



## 6- ORMAN KADASTRO VE MÜLKİYETİ İLE İZİNLER

### 1-Toprak dolgu projeleri aşağıdakilerden hangisi tarafından hazırlanır?

- a) İlgili belediye  
b) Maden İşletme Sahibi  
c) Gerçek ve özel hukuk kişileri  
d) Kamu kurum ve kuruluşları  
e) Ormanlık Büroları

### 2- Toprak dolgu izinleri hangi sahalarda verilir?

- a) Madencilik faaliyeti devam eden alanlar  
b) Yaban hayatı geliştirme sahaları  
c) Madencilik faaliyetleri sonrasında idareye teslim edilen veya terk edilen doğal yapısı bozulmuş orman alanları  
d) Bozuk vasıflı ormanlar  
e) Turizm alan ve merkezleri

### 3- Ormanlık alanlarda maden arama, işletme ve tesis izinleri hangi yönetmeliğe göre verilmektedir?

- a) İzin Yönetmeliği  
b) Hafriyat ve Atıkların Kontrolü Yönetmeliği  
c) Orman Kanununun 16 ncı Maddesinin Uygulama Yönetmeliği  
d) Tapulu Kesim Yönetmeliği  
e) Madencilik Faaliyetleri Uygulama Yönetmeliği

### 4- Ormanlık alanlardaki kazı gerektirmeyen maden aramalarında aşağıdakilerden hangisi doğrudur?

- a) İzin alınmasına gerek yoktur  
b) Bedelli olarak izin alınır  
c) Sondaj yapılacaksa izin alınır  
d) Aranılan madenin bulunması durumunda izin alınır  
e) Bedelsiz olarak izin alınır

### 5- 6831 sayılı Orman Kanununun 2/B madde çalışması yapılan yerler orman kadastro haritasında hangi renge boyanır?

- a) Yeşil  
b) Sarı  
c) Kırmızı  
d) Kahverengi  
e) Mavi

### 6- Maden işletme izin taleplerinde hangi belge istenmez?

- a) 1/25000 ölçekli harita  
b) Avan proje  
c) Meşcere haritası  
d) Rehabilitasyon Projesi  
e) ÇED Belgesi

### 7- Aşağıdakilerden hangisi madencilik faaliyetlerinde alt yapı tesisi değildir?

- a) Enerji nakil hattı  
b) Ulaşım yolu  
c) Trafo  
d) Kırma eleme tesisi  
e) Pasa döküm alanı

### 8- Maden tesis izni almak için yapılan müracaatlarda orman bölge müdürlüğü aşağıdakilerden hangisini kontrol etmez?

- a) Ruhsatını  
b) Gayri Sıhhi Müessese Ruhsatını  
c) Orman Kadaastro Haritasını  
d) Meşcere Haritasını  
e) İzin sahası koordinatlarını

### 9- Maden tesis izinlerinde aşağıdaki bedellerden hangisi alınır?

- a) Toprak bedeli  
b) %3 orman köylüleri kalkındırma geliri  
c) %2 ağaçlandırma ve erozyon kontrolü geliri  
d) Arazi izin bedeli  
e) Devlet hakkı

**10- Madencilik faaliyetleri için izin verilmesi talep edilen alt yapı tesisleri ile ilgili olarak hangisi doğrudur?**

- a) Ormanlık alanda altyapı tesis izni verilmez  
b) Yalnızca ruhsat sahası içinde izin verilir  
c) Ruhsat sahası içinde ve dışında izin verilebilir  
d) Ormanlık alanda sadece ulaşım yolu için izin verilir  
e) Ormanlık alanda yalnızca enerji nakil hattı için izin verilir

**11- Toprak Dolgu Projelerinin uygunluğunu kontrol eden heyette aşağıdakilerden hangisi bulunmaz?**

- a) Orman İşletme Müdür Yardımcısı  
b) İlgili Orman İşletme Şefi  
c) Orman Bölge Müdürü Yardımcısı  
d) Orman Muhafaza Memuru  
e) Mühendis

**12- Maden işletme izinlerinde aşağıdakilerden hangisi iptal nedenidir?**

- a) ÇED belgesinin iptali  
b) Ruhsatın devir edilmesi  
c) Ruhsatın temdit edilmesi  
d) Yeni izin talebi  
e) Hepsisi

**13- Verilen maden izinlerinde izin süresinin sona ermesi sonucu aşağıdakilerden hangisi iade edilir?**

- a) Ağaçlandırma bedeli  
b) Arazi izin bedellerinin toplamı  
c) Taahhüt senedi hükümlerine aykırı davranılmamışsa teminat  
d) Devlet hakkı  
e) Herhangi bir iade yapılmaz

**14- Aşağıdakilerden hangisi madencilik faaliyetlerindeki altyapı tesislerinden biridir?**

- a) Açık işletme  
b) Kırma eleme tesisi  
c) Konsantratör  
d) Maden stok alanı  
e) Zenginleştirme Tesisi

**15- Madencilik faaliyetleri yapılmış sahalarda rehabiliteye hazırlık amacıyla orman yetiştirilmek üzere dolgu yapılacak alanlara hangi malzemeler dökülebilir?**

- a) Hafriyat toprağı  
b) İnşaat ve yıkıntı atıkları  
c) Evsel atıklar  
d) Tıbbi atıklar  
e) Dolgu malzemesi konusunda sınır yoktur

**16- İlk kez verilen maden izinlerinde ağaçlandırma bedeli kaç kez alınır?**

- a) İzin süresince iki yılda bir  
b) İzin süresince her yıl  
c) İzin süresince 2 kez  
d) Ağaçlandırma bedeli alınmaz  
e) İzin başlangıcında 1 kez

**17- Orman sayılan alanlarda 6831 sayılı Orman Kanununun 17/3 üncü maddesine göre aşağıdakilerden hangisine izin verilmez?**

- a) Lojman  
b) Yol  
c) Liman geri hizmet alanı  
d) Telefon iletim hattı  
e) Enerji nakil hattı

**18- 6831 sayılı Orman Kanununun 17/3 üncü maddesine göre verilen izinlerde aşağıdakilerden hangisi istenmez?**

- a) Vaziyet planı  
b) 1/25000 ölçekli memleket haritası  
c) Sahanın koordinatları  
d) İkametgah belgesi  
e) Orman amenajman haritası

**19- Orman Kanununun 17/3 üncü maddesine göre aşağıdakilerden hangisine izin verilmez?**

- a) Savunma  
d) Rüzgar enerji santrali
- b) Su isale hattı  
e) Turizm
- c) Yol

**20- Hususi ormanlarda sahiplilik .....ile mümkündür. Metninde noktalı yere aşağıdakilerden hangisi gelmelidir?**

- a) Köy senedi  
d) Tastiksiz tapu yoklama kayıtları
- b) Tapu  
e) Vergi kaydı
- c) Zilyetlik belgesi

**21- Orman Kanununun 17/3 üncü maddesine istinaden verilen ön izin süresi içinde aşağıdakilerden hangisine müsaade edilmez?**

- a) İmar planı yapılmasına  
d) Ağaç röleve planı hazırlanmasına
- b) İzin devrine  
e) Sahanın görülmesine
- c) ÇED İşlemleri yapılmasına

**22- Orman Kanununun 17/3 üncü maddesine göre orman sayılan alanda izin verilebilmesinin en önemli kriteri aşağıdakilerden hangisidir?**

- a) Talep sahibinin istemesi  
d) Diğer kamu kurum ve kuruluşlarınca destekleniyor olması
- b) İzin sahibinin o yörede ikamet etmesi  
e) Kamu yararı ve zaruret olması
- c) Talep konusunun yöre halkı tarafından benimseniyor olması

**23- Orman Kanununun 17/3 üncü maddesine istinaden izin verildikten sonra yönetmelik ve taahhütname hükümlerine uygun davranılmadığının tespiti halinde hangi işlem yapılır?**

- a) İzin iptal edilir  
d) Görmezden gelinir
- b) Beklemeye alınır  
e) Sahada 3 ay çalışma durdurulur
- c) Hiçbir işlem yapılmaz

**24- Orman Kanununun 17/3 üncü maddesine istinaden 49 yıl süreyle verilen izinlerde; hak sahibince talep edilmesi halinde izin süresi en fazla ne kadar uzatılabilir?**

- a) 39 yıla kadar uzatılabilir  
d) 99 yıla kadar uzatılabilir
- b) 49 yıla kadar uzatılabilir  
e) Hiç uzatılmaz
- c) 59 yıla kadar uzatılabilir

**25- 6831 sayılı Orman Kanununun 3302 sayılı Kanunla değişik 2/B maddesi ile orman sınırları dışına çıkarma uygulamalarını aşağıdaki birimlerden hangisi yapar?**

- a) Orman Kadastro Komisyonu  
d) Orman Amenajman Başmühendisliği
- b) Orman İşletme Müdürlükleri  
e) Orman İşletme Şefliği
- c) Kadastro Müdürlükleri

## **7- ORMANCILIK HUKUKU VE MESLEK MENSUPLUĞU HKUKU**

**1- Orman işletmeleri, 4734 sayılı Kamu İhale Kanununa göre yapacakları orman yollarının inşaatına dair yapım ihalesinin şartnamelerinde, hangi mühendislik disiplinlerini mutlaka aramak zorundadır?**

- a) İnşaat mühendisi  
d) Orman ve harita mühendisini birlikte
- b) Harita mühendisi  
e) Orman mühendisi
- c) Orman ve inşaat mühendisini birlikte

**2- Cumhuriyet döneminde çıkarılan bilimsel ve modern ormancılığın temelini atan ilk orman kanunu aşağıdakilerden hangisidir?**

- a) 4785 Sayılı Orman Kanunu      b) 3116 Sayılı Orman Kanunu      c) 6831 Sayılı Orman Kanunu  
d) 5653 Sayılı Orman Kanunu      e) 5658 Sayılı Orman Kanunu

**3- Turizm alan ve merkezleri dışında kalan devlet ormanlarında, kamu yararına olan her türlü bina ve tesisleri yapmak için gerçek ve tüzel kişilere, orman idaresi tarafından bedeli karşılığında izin verilmektedir. Bu iznin süresi ne kadardır?**

- a) 19 yıl      b) 29 yıl      c) 39 yıl      d) 49 yıl      e) 59 yıl

**4- 6831 Sayılı Orman Kanunu ‘nun 1. maddesine göre Orman sınırları dışında olup, yüzölçümü kaç hektarı aşan sahipli arazideki her nevi ağaç ve ağaççıklarla örtülü yerler orman sayılır?**

- a) 1      b) 2      c) 3      (d) 4      (e) 5

**5- “4122 Milli Ağaçlandırma ve Erozyon Kontrolü Seferberlik Kanunu” nun asıl çıkarılma gerekçesi hangisidir?**

- a) Çevreci Kuruluşların baskısı  
b) Ağaçlandırma, erozyon kontrolü ve mera ıslahı çalışmalarına finansman sağlanması  
c) Dikili Bir Ağacım Var Kampanyası  
d) Umutlarınızı Fidan Dikerek Yeşertin Kampanyası  
e) Nikah Şekeri Yerine Fidan Dağıtın Kampanyası

**6- Orman içi yerleşim sorunları ile ilgili hukuksal düzenlemenin toplumda bilinen genel adı aşağıdakilerden hangisidir?**

- a) 2/A      b) 2/B      c) 2/C      d) 2/D      e) 2/E

**7- 5531 sayılı Kanununun 3 üncü maddesinde yer alan “Mühendis unvanını haiz olup bu Kanun çerçevesinde ormancılık ve orman ürünleri bürosu kurmak üzere 5 inci madde uyarınca yetkilendirilen kişiler,” tanımını aşağıdakilerden hangisini karşılamaktadır.?**

- a) Meslek mensubu      b) Danışman      c) Müşavir      d) Ekspert      e) Mühendis

**8- 6831 sayılı Orman Kanununun 79. ve 82. maddeleri gereğince suç zaptı tanzimine kimler yetkilidir?**

- a) Sadece Orman İşletme Şefleri      b) Sadece Orman Muhafaza Memurları      c) Cumhuriyet Savcısı  
d) Orman Memurları      e) Tüm kamu kurumu memurları

**9- “Avcılık Belgesi” nin verilmesinde aşağıdaki şartlardan hangisi aranmaz?**

- a) Onsekiz yaşını doldurmuş olmak      b) Silâh taşıma ehliyetine sahip olmak  
c) Avcılık belgesi almaya engel hali bulunmamak      d) Av tüfeği sahibi olmak  
e) Avcılık ve av yaban hayatı ile ilgili eğitim almış ve sınavda başarılı olmuş olmak

**10- Aşağıdakilerden hangisi doğa koruma ile ilgili mevzuatlardan değildir?**

- a) İmar Kanunu      b) Çevre Kanunu      c) Kara Avcılığı Kanunu  
d) Su Ürünleri Kanunu      e) Milli Parklar Kanunu

**11- 5531 sayılı Kanununun 4. Maddesinde yer alan “Orman içi su kaynaklarının geliştirilmesi, etüt, envanter, plânlama ve projelendirme çalışmalarını yapmak.” İşleri hangi meslek mensubu veya meslek mensuplarının faaliyet konusuna girmektedir?**

- a) Orman mühendisi      b) Orman endüstri mühendisi      c) Ağaç işleri endüstri mühendisi  
d) Orman mühendisi ile orman endüstri mühendisi      e) Orman mühendisi ile inşaat mühendisi

**12- 5531 sayılı Kanunun 7 nci maddesinde öngörülen şirketlerin kurulmasında aşağıdakilerden hangisi gerekli değildir?**

- a) Ruhsatlı meslek mensubu olmak                      b) Oda çalışanlar listesine kayıtlı olmak                      c) Büro edinmek  
d) Vergi mükellefi olmak                      e) Şirketi Resmi Gazetede ilan ettirmek

**13- Ülkemiz ormancılığına yön veren ve ormanların korunması ve işletilmesine yönelik ormancılık politikalarını belirleyen ilk ve en önemli yazılı belge hangisidir?**

- (a) Kanunname-i Arazi                      (b) Baltalık Kanunu                      (c) Orman Nizamnamesi  
(d) Mecelle                      (e) Medeni Kanun

**14- 5531 sayılı Kanunun 4. maddesindeki faaliyet konularıyla sınırlı olmak koşuluyla, 5 inci maddesindeki hak ve yetkileri kullanabilecek mühendisler aşağıdaki hangi şartları taşımaları gerekmektedir?**

- a) Odaya kayıtlı olmak                      b) Odaya kayıtlı ve ruhsatlı olmak                      c) Odaya kayıtlı ve deneyimli olma  
d) Odaya kayıtlı, ruhsatlı ve çalışanlar listesine kayıtlı olmak                      e) Ruhsatlı olma

**15- 5531 sayılı Kanunun 3 üncü maddesinde yer alan “Mesleğe ait konularda, mahallinde ya da dosya üzerinde gerekli incelemeyi yaparak kıymet takdiri, fiyat tespiti ve benzeri işler ile ilgili rapor tanzimi hizmetlerini yapan hizmet sunucularını,” tanımı aşağıdakilerden hangisini tanımlamaktadır?**

- a) Danışman                      b) Meslek mensubu                      c) Teknik müşavir                      d) Mühendis                      e) Ekspert

**16- Odaya kayıtlı serbest meslek mensupluğu ruhsat belgeli orman mühendisleri için aşağıdaki ifadelerin hangisi 5531 sayılı Kanuna uygun değildir?**

- a) Serbest yeminli ormancılık bürosu ile ortaklık kurabilir                      b) Danışmanlık yapabilir  
c) Serbest Ormancılık Şirketi kurabilir.                      d) Aynı mesleki unvanlılarla ortaklık bürosu kurabilir.  
e) Serbest ormancılık bürosu kurabilir.

**17- 645 Sayılı KHK ile Kapatılan Orman ve Köy İlişkileri Genel Müdürlüğü'nün görevleri hangi kuruma devredilmiştir?**

- a) Gıda Tarım ve Hayvancılık Bakanlığına                      b) Doğa Koruma ve Milliparklar Genel Müdürlüğüne  
c) Orman Genel Müdürlüğüne                      d) Devlet Su İşleri Genel Müdürlüğüne  
e) Çölleşme ve Erozyonla Mücadele Genel Müdürlüğü

**18- Oda tarafından yetkilendirilen meslek mensuplarının, mesleki faaliyet konuları ile sınırlı olmak üzere, 5531 sayılı Kanuna göre kullanabilecekleri mesleki haklar hangi şıklarda doğru olarak verilmiştir?**

- I) Raporlar düzenlemek, İhracat, ithalat                      II) Bilirkişilik, danışmanlık, yeminli danışmanlık  
III) Kalite kontrolü, Sertifikasyon,                      IV) Fizibilite raporu, Tasarım                      V) Ekspertlik, Teknik Müşavirlik  
a) I, II, III                      b) II, IV, V                      c) III, IV, V                      d) I, II, V                      e) Hepsi doğru

**19- Aşağıdakilerden hangisi 5531 sayılı Kanuna göre meslek mensubu olmaya engeldir?**

- a) Türkiye cumhuriyeti vatandaşı olmak                      b) Kamu haklarından mahrum bulunmamak  
c) Zimmet suçundan hükümlü olmamak                      d) 3 (üç) aydan fazla hapis cezası ile hükümlü olmak  
e) Taksirli suçtan 6 (altı) ay hükümlü olmak

**20- 5531 sayılı Kanunun hangi maddesinde meslek mensuplarının hak, yetki ve sorumlulukları belirlenmiştir?**

- a) 7 inci                      b) 9 uncu                      c) 5 inci                      d) 6 üncü                      e) 3 üncü

**21- 6831 sayılı Orman Kanununa göre aşağıdakilerden hangileri orman sayılmazlar?**

- a) Sazlıklar                      b) Step nebatlarıyla örtülü yerler                      c) Her çeşit dikenlikler                      d) Şehir İçi Parklar                      e) Hepsi



**5- ORMAN KORUMA, KARANTİNA, KORUNAN ALANLAR VE YABAN HAYATI KONULARINA AİT SORULARIN CEVAPLARI**

1	2	3	4	5	6	7	8	9	10	11	12	13	14	15	16	17	18
A	E	D	A	E	E	D	D	B	A	A	B	B	E	C	C	D	B
19	20	21	22	23	24	25											
E	C	C	D	B	A	C											

**6- ORMAN KADASTRO VE MÜLKİYETİ İLE İZİNLER KONULARINA AİT SORULARIN CEVAPLARI**

1	2	3	4	5	6	7	8	9	10	11	12	13	14	15	16	17	18
E	C	C	E	C	B	D	B	D	C	D	A	C	D	A	E	A	D
19	20	21	22	23	24	25											
E	B	B	E	A	D	A											

**7- ORMANCILIK HUKUKU VE MESLEK MENSUPLUĞU HUKUKU KONULARINA AİT SORULARIN CEVAPLARI**

1	2	3	4	5	6	7	8	9	10	11	12	13	14	15	16	17	18
E	B	D	C	B	B	A	D	D	A	A	E	C	D	D	A	C	E
19	20	21	22	23	24	25											
D	C	E	C	B	B	A											

***Not: Bu bölümdeki sorular ve cevap anahtarları süreç içerisindeki bir takım değişiklikler sebebiyle farklılık, hata ve eksiklik gösterebilir. Sorular ve cevap anahtarları sınavların yapıldığı tarihler için geçerlidir.***